


JOURNAL DE CHANTIER LIGNE C

Numéro 1
Décembre
2023

STATION
BLAGNAC

- **La ligne C**
dans votre villep.2-3
- Un projet,
trois enjeuxp.4-5
- Votre future station
Blagnacp.6-7
-  **Infos chantier
et circulation**p.8-10
- L'équipe de médiation
à votre écoutep.11



Le parvis de la future station Blagnac

“ Aujourd’hui démarre un chantier très important pour vous offrir encore plus de mobilités demain.



Pour répondre aux besoins de déplacements en constante évolution, la construction des 27 km de la ligne C desservant, d’ouest en est, Colomiers, Blagnac, Toulouse et Labège, est lancée depuis décembre 2022.

Deux autres opérations vont entrer en phase opérationnelle : au nord, la réalisation de la ligne Aéroport qui rejoindra l’aéroport en 7 minutes à partir de la future station de métro “Blagnac”, au sud, le prolongement de 3 km de la ligne B actuelle à partir de la station Ramonville pour se connecter à la ligne C à Labège Madron.

Je tiens, au moment où les travaux de génie civil commencent, à vous assurer que toutes les équipes sont mobilisées pour réduire les impacts de ce grand chantier sur vos déplacements quotidiens. Nous vous informerons régulièrement pendant les travaux. Divers outils et dispositifs d’information sont prévus, à commencer par ce journal, dans lequel vous trouverez des informations pratiques sur le déroulement et l’organisation des travaux.

Notre réseau est doté de deux lignes de métro plébiscitées pour leur fréquence, leur amplitude horaire et bien entendu le nombre de voyageurs transportés et d’un réseau de surfaces de 11 Linéo, 2 lignes de tramway et 161 lignes de bus que vous utilisez quotidiennement. Investir dans une 3^{ème} ligne de métro pour notre territoire est indispensable pour desservir les grands pôles d’emploi, soutenir le développement urbain avec une offre de transport satisfaisante pour les nouveaux habitants que notre territoire accueille, sans discontinuer, depuis 10 ans.

Pendant toute la durée des travaux, le réseau Tisséo s’adaptera pour vous permettre de vous déplacer dans de bonnes conditions. Sur notre site web projetsmetro.tisseo.fr, vous pourrez trouver toutes les informations sur l’offre de mobilité proposée, que vous soyez automobilistes, cyclistes ou piétons. Tisséo et ses partenaires, les villes de Blagnac, Colomiers, Labège, Ramonville, Toulouse, Toulouse Métropole et le Sicoval, sont mobilisés pour vous accompagner et trouver des solutions pour vos déplacements quotidiens pendant les travaux.

Jean-Michel Lattes

Président de Tisséo Collectivités
Président de Tisséo Ingénierie

“ L’arrivée attendue de la ligne C fera de Blagnac l’une des communes de la Métropole les mieux desservies par les transports en commun.

L’arrivée attendue de la ligne C fera de Blagnac l’une des communes de la Métropole les mieux desservies par les transports en commun. Le futur pôle multimodal de la station Blagnac permettra aux habitants comme aux nombreux actifs qui travaillent dans notre ville de se déplacer facilement en métro, en tramway ou en bus. La Ligne Aéroport rejoindra l’aéroport avec une fréquence de 5 minutes.

Ce projet fédérateur apportera un bénéfice très important pour la qualité de vie à Blagnac, d’autant que le développement des mobilités participe pleinement à la démarche de transition engagée par la ville. Le métro est un mode de déplacement respectueux de l’environnement qui contribuera à la réduction du trafic automobile, laissant de la place pour les modes doux comme le Réseau Express Vélo ou l’itinéraire bucolique des bords de Garonne.

Pendant les travaux, la priorité est de réduire les impacts sur votre quotidien. La circulation a notamment été maintenue sur l’avenue Latécoère, et une navette de remplacement se substitue à la ligne T2.

Les médiateurs de Tisséo et les services de la mairie sont à votre écoute, tout comme les services de la mairie, pour vous informer et trouver avec vous des solutions aux problèmes que vous rencontrez. Je tiens à souligner la qualité du dialogue qui s’est instauré entre l’association de riverains et Tisséo. Nous continuerons à accompagner ces échanges constructifs, en particulier au travers du référent de quartier de votre comité local d’initiative citoyenne.



Joseph Carles
Maire de Blagnac



Certification Haute Qualité Environnementale
“Infrastructures durables” pour la conception et la réalisation de la ligne C



La ligne C dans votre ville

La future station desservira Blagnac et offrira une correspondance à la Ligne Aéroport.

Sur la plus grande partie de son tracé, la ligne C sera souterraine, sa profondeur moyenne sera de 30 mètres. Le métro permettra une connexion à tous les modes de transports en commun de la métropole.



Un peu d'histoire...

Le nom de la ville de Blagnac trouve ses racines dans l'ère romaine et provient probablement du terme latin "Blaniacus" ou "Blaniacum".

Ce terme faisait référence à une propriété rurale ou une villa romaine qui était la propriété d'un individu nommé Blanius. Au fil des siècles, ce nom a évolué pour devenir Blagnac.

Cette référence à l'époque romaine est un témoignage de l'ancienneté de la ville et de son riche passé.

Aujourd'hui, Blagnac est bien connue pour abriter l'aéroport de Toulouse-Blagnac, un important centre industriel et technologique, ainsi que pour son patrimoine historique et culturel.



Ci-dessus : Construction de la seconde piste, en 22 juin 1967.

©André Cros / Mairie de Toulouse, Archives municipales ; sous licence CC BY-SA 4.0



Un projet, trois enjeux



Aménagement
de la station
Blagnac

En 2028, à la mise en service de la ligne C, le réseau de transport en commun desservira directement 500 000 habitants, 60% des habitants de la grande agglomération toulousaine seront à moins de 10 minutes des stations et des arrêts.

1

Améliorer le cadre de vie des habitants de l'agglomération

Avec le report des usagers de la voiture particulière vers les transports collectifs, la ligne C aura un effet positif sur la qualité de l'air et permettra une réduction des émissions de polluants atmosphériques.

2

Répondre aux besoins de déplacements d'un territoire en forte dynamique

Le métro est un mode de transport :

CAPACITAIRE

286
passagers
par rame

ROBUSTE

40 ans
durée de vie
estimée d'une
rame de métro

QUI OFFRE UN HAUT
NIVEAU DE SERVICE

Un métro
toutes les 3 min
en heures de pointe,

5h > 1h
dimanche au mercredi

Jusqu'à **3h** les jeudis,
vendredis et samedis

**La ligne C
de métro =
90 000 véhicules
en moins dans la
circulation chaque jour**

La ligne C offre un mode de déplacement moderne, confortable, rapide et surtout capacitaire. 200 000 déplacements par jour sont prévus à sa mise en service. L'analyse de propositions alternatives a confirmé que le métro est la solution la mieux adaptée au contexte local pour desservir et relier les équipements et les pôles économiques majeurs de l'agglomération toulousaine.





3

Avec les lignes B et C un réseau Tisséo encore plus attractif



5

Connexions avec le train
pour mieux desservir le territoire



Des correspondances avec les **lignes de métro A et B** et des **Linéo**



Une desserte renforcée de **la gare Matabiau** et de **l'aéroport Toulouse-Blagnac**



Une articulation avec les réseaux de cars interurbains (liO - Arc-en-ciel de la Région, cars privés, etc.)
et un réseau bus réorganisé à la mise en service de la ligne C



Des solutions de mobilité complémentaires et alternatives à l'utilisation de la voiture, du vélo et de la marche depuis les territoires les moins bien desservis



Votre future station **Blagnac**



*Hypothèse d'aménagement
Image d'étude - janvier 2023 ; © Beview / Tisséo Collectivités
Séquences Architecture et Urbanisme / Tisséo Ingénierie.*



À Blagnac, une liaison directe entre l'aéroport et Toulouse

La station Blagnac sera implantée au cœur d'une esplanade arborée, pôle d'échanges connectant métro, tramway, liaisons cyclables et aéroport.

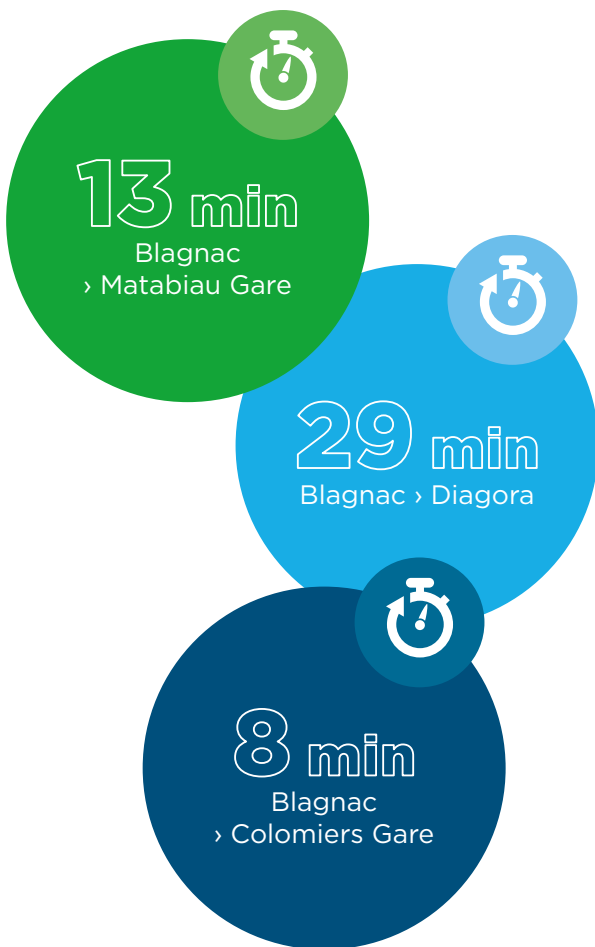
Cette station "hyper connectée" sera conçue pour faciliter les cheminements entre les différents modes de transport et réduire les temps d'échange. Elle offrira une liaison directe avec la ligne de Tramway T1 et la Ligne Aéroport* qui permettra de relier la gare Toulouse Matabiau et l'aéroport Toulouse Blagnac en 24 minutes seulement.

Autour de la station, les circulations piétonnes et cyclables feront l'objet d'aménagements spécifiques.

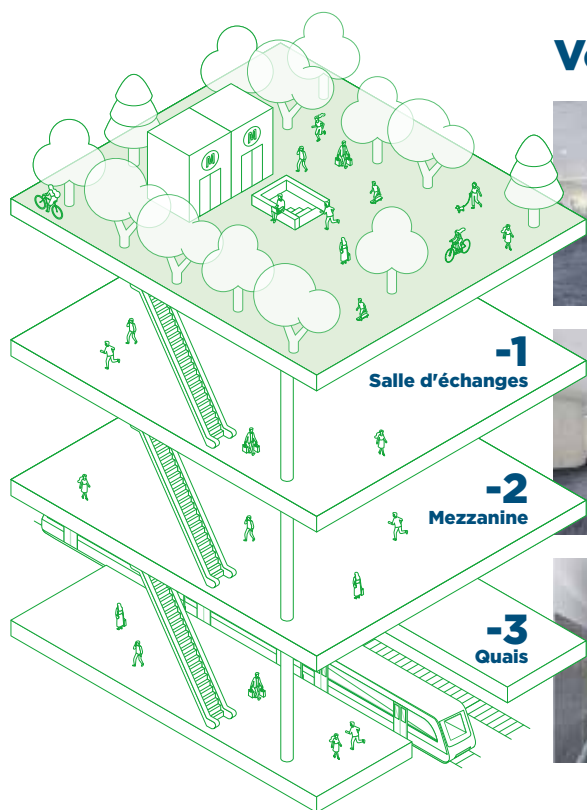
*Ligne à haute fréquence équipée de nouvelle rame conçue pour le besoin spécifique des voyageurs.



DEPUIS BLAGNAC **Vos futurs trajets**



Votre station en 2028



Salle d'échanges

Les voyageurs accèdent à la salle d'échanges, appelée également salle de distribution, en raison de la présence d'équipements de vente de titres de transport et pour son rôle d'entrée ou de sortie vers les accès aux quais.



Mezzanine

Cet espace permet de se diriger vers les quais et de choisir sa destination.



Quais

La station dispose de deux quais qui seront équipés de portes palières permettant d'accéder au métro en toute sécurité.

Les travaux

Après les travaux préparatoires lancés fin 2022, les travaux de gros œuvre ont débuté au printemps 2023.

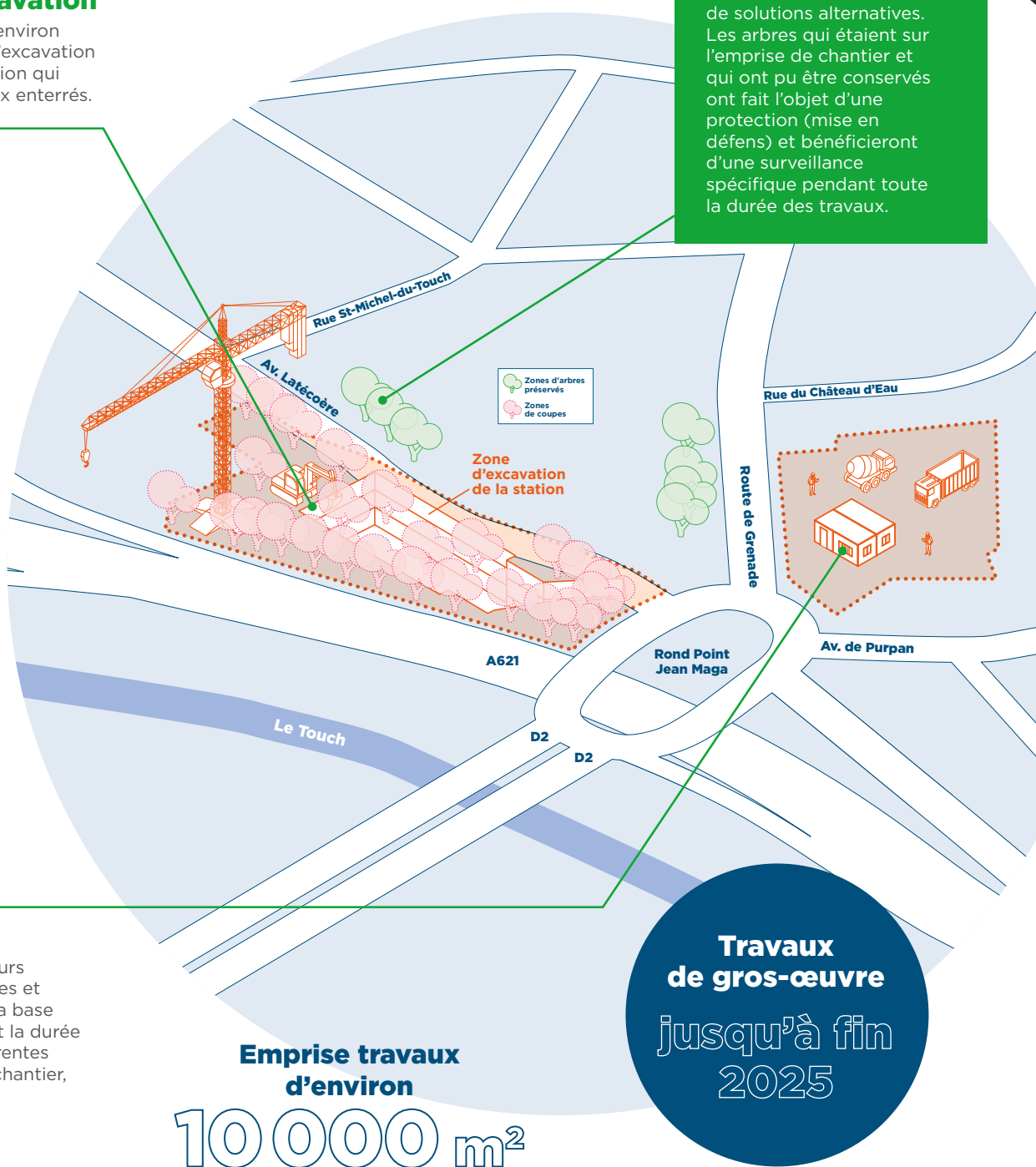
L'emprise chantier

La zone d'excavation

D'une profondeur d'environ 30 mètres, la zone d'excavation recevra la future station qui comportera 3 niveaux enterrés.

La coupe et la mise en défens des arbres

Afin de libérer l'aire de chantier, Tisséo a dû procéder à la coupe de certains arbres. Cette décision n'a été prise qu'en dernier recours, après une étude approfondie d'évitement et la recherche de solutions alternatives. Les arbres qui étaient sur l'emprise de chantier et qui ont pu être conservés ont fait l'objet d'une protection (mise en défens) et bénéficieront d'une surveillance spécifique pendant toute la durée des travaux.



La base vie

Constituée de plusieurs bâtiments temporaires et zones de stockage, la base vie accueille pendant la durée des travaux les différentes équipes. À la fin du chantier, elle sera démontée.

Emprise travaux
d'environ

10 000 m²

Travaux
de gros-œuvre

jusqu'à fin
2025



5 tunneliers

creuseront la future ligne en même temps



Les étapes du chantier de la ligne C



2022 › 2023

Travaux préparatoires

Ces travaux permettent de libérer les emprises avant le démarrage des travaux de gros œuvre : dépollution des sols, déconstruction, déboisement et protection des arbres, diagnostics archéologiques et déviations de réseaux.



2023 › 2027

Creusement et construction

Les travaux de gros œuvre comprennent :

- › le creusement des 17 stations souterraines et du tunnel,
- › la construction du viaduc pour les 4 stations aériennes,
- › le creusement de 16 puits de ventilation ou de secours,
- › la réalisation du Garage Atelier qui servira au remisage des rames et à leur maintenance.

À partir de 2024 : fabrication des rames de métro.



2025 › 2028

Aménagement et équipement

C'est la phase d'aménagement et d'équipement des tunnels, des stations, ouvrages de service et du centre d'exploitation. Les systèmes ferroviaires sont installés.



2028

Essais et marche à blanc

Les essais se déroulent avant la mise en service de la ligne C. Ils permettent de vérifier le bon fonctionnement des équipements en conditions réelles.



2028

Mise en service

Inauguration de la ligne C et accueil de ses premiers passagers.

Vocabulaire chantier

GÉNIE CIVIL :

ensemble des techniques de construction qui rassemblent les fondations, les piles des viaducs et leur tablier.

EMPRISE DE CHANTIER :

périmètre maximal de la zone des travaux prévue par Tisseo Ingénierie, comprenant également les zones de préparation du chantier, d'entreposage et de circulation des engins.

MISE EN DÉFENS :

dispositif de protection des arbres préservant le tronc et le système racinaire à l'aide d'une palissade en bois.

DÉBLAIS :

enlèvement des terres.

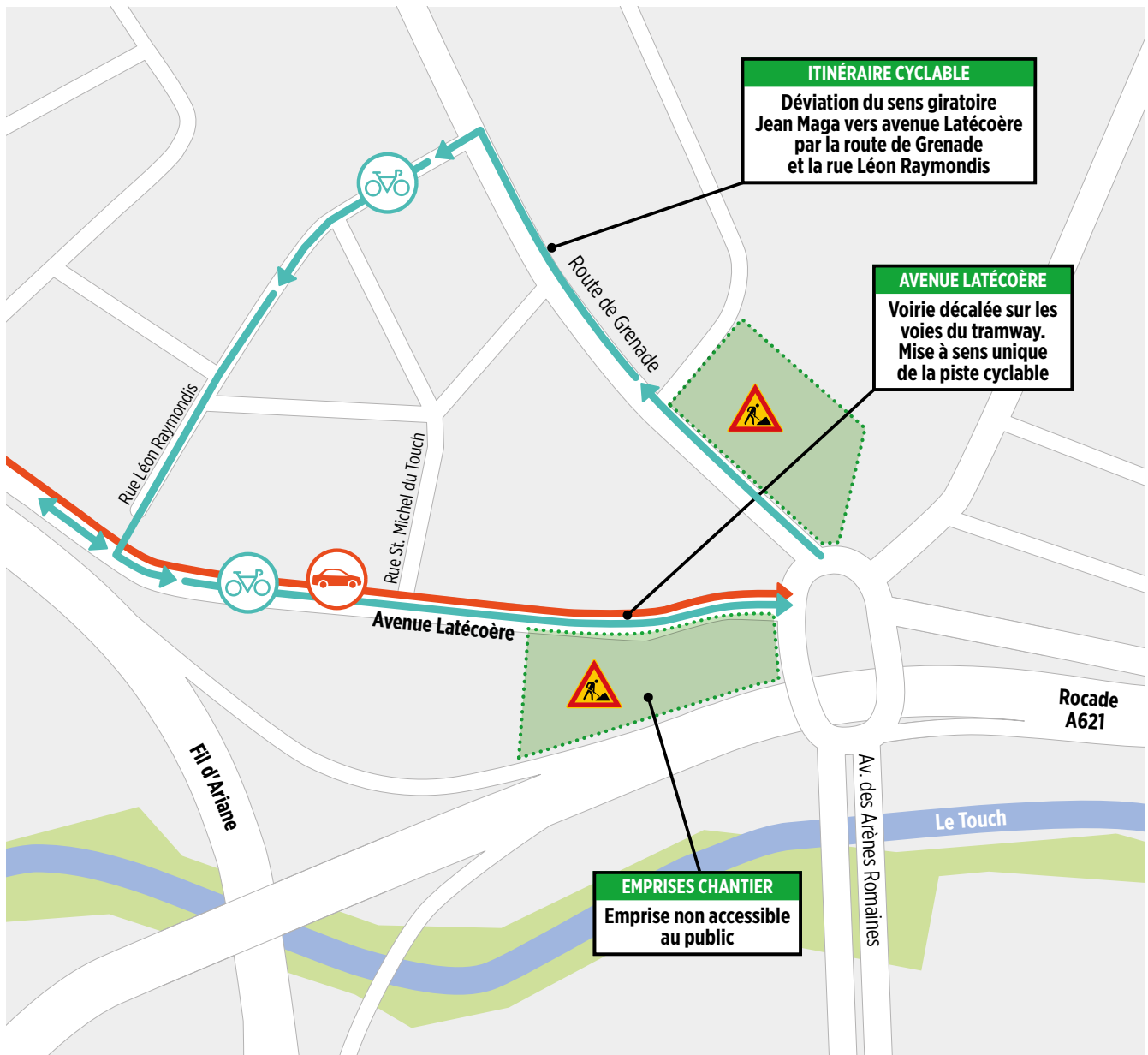
Ce qui change dans votre quotidien

Depuis le printemps 2023, les travaux de la ligne C dans votre ville entraînent l'interruption de la ligne T2 et la mise en place d'aménagements provisoires.

Pour faciliter votre quotidien, des aménagements provisoires assurent la continuité des cheminements piétons et une signalisation est mise en place pour vous aider à vous repérer. Les accès aux commerces et aux stationnements sont assurés.

La vie de quartier

- **Depuis juin 2023, la ligne T2 est interrompue.** Pour vous accompagner pendant le chantier, le réseau BUS et TRAM s'adapte avec une fréquence de passage de vos trams T1 doublée jusqu'à Odysseus-Ritouret, la navette aéroport est renforcée avec un passage toutes les 15 minutes (20 minutes auparavant), l'itinéraire de la ligne de bus 30 est modifié et la création d'une nouvelle ligne de bus 31 relie l'aéroport au tram T1 stations Pasteur-Mairie de Blagnac et Guyenne-Berry
- **Sur l'avenue Latécoère,** la circulation routière est déviée sur les voies de tramway
- **L'itinéraire cycle de l'avenue Latécoère** a été mis en sens unique, les cyclistes sont invités à emprunter la rue Raymondis pour rejoindre l'avenue Latécoère.



L'équipe de médiation à votre écoute

**Pendant toute la durée du chantier,
les médiateurs vous accompagnent,
pour faciliter votre quotidien.**

 **06 76 78 89 08**

 **travauxmetro@tisseo.fr**

 **lundi au vendredi de 8 h 30 à 17 h 30**

Pour toute urgence, en dehors de ces horaires,
vous pouvez contacter le n° d'appel gratuit

0 800 744 331 Service & appel
gratuits

Service d'aide aux riverains le dispositif qui accompagne votre quotidien

Nous vous apportons des réponses concrètes pour vous accompagner tout au long du chantier et réduire autant que possible les désagréments liés aux travaux.

Des espaces d'information et d'animation

Deux maisons du métro dédiées à la future ligne C du métro, à la connexion avec la ligne B et à la ligne Aéroport se trouvent à Colomiers et à François Verdier.

Une maison des projets, installée dans le centre commercial de Labège, est dédiée aux projets de métros et au projet Enova.

LA MAISON DU MÉTRO



LA MAISON DES PROJETS



**Aziz Khelifi,
médiateur de
Tisséo Ingénierie
sur votre secteur**



**RETROUVEZ VOS ACTUALITÉS CHANTIER
EN FLASHANT LE QR-CODE CI-DESSOUS**



**OU SUR LE SITE
INTERNET DÉDIÉ
PROJETSMETRO.TISSEO.FR**



**ET SUR LES RÉSEAUX
SOCIAUX TISSEO**

“ PARLONS TRAVAUX ”

vosre appli chantier interactive

DES SOLUTIONS ET DES RÉPONSES



TÉLÉCHARGER L'APPLICATION



Télécharger dans l'App Store



DISPONIBLE SUR Google Play



Au cœur de votre quotidien



toulouse métropole